

#TimeForMorita

Erwin AdvErL EVO

HARD LASER - Công nghệ đột phá, Ứng dụng toàn năng



CÔNG TY CỔ PHẦN ĐẦU TƯ PHÁT TRIỂN
ANH & EM

MORITA

Toàn năng



Since 2009

Ở Anh & Em, chúng tôi luôn tin rằng, tạo ra giá trị khách hàng chính là cách duy nhất để xây dựng doanh nghiệp lớn mạnh và trường tồn.

Là đại diện chính hãng của J. Morita - thương hiệu thiết bị nha khoa số 1 Nhật Bản, có lịch sử hơn 100 năm - Anh & Em đã, đang và luôn mong muốn được tiếp tục mang đến các bác sĩ nha khoa Việt Nam những thiết bị cao cấp, cùng trải nghiệm khách hàng khác biệt.

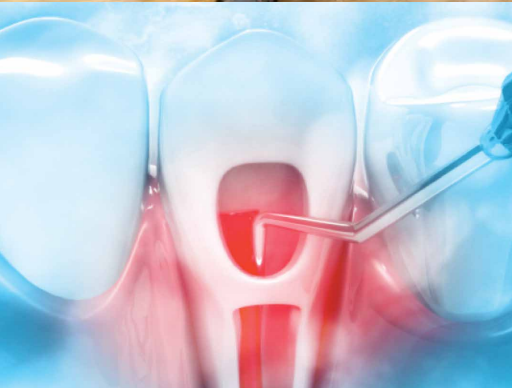
Chúng tôi luôn tâm niệm “Chỉ có sự thành công của khách hàng mới mang lại thành công cho Anh & Em”. Mỗi thiết bị chúng tôi cung cấp, không đơn thuần là thiết bị mà luôn mang theo những giải pháp giúp khách hàng tăng trưởng doanh nghiệp nha khoa của mình✔

Anh & Em - Tăng trưởng lợi nhuận nha khoa!



Anh & Em - Cùng bạn viết nên huyền thoại

- Với bệnh nhân, tốt là chưa đủ, phải tốt nhất
- Dám nghĩ xa, dám đổi mới, dám đầu tư
- Tiên phong dẫn lối, tiếp nối thành công
- Tự hào vươn xa cùng thương hiệu trăm năm





Đàn tu Morita

ĐỂ VỊ THỂ VÀ THỊNH VƯỢNG
THĂNG HOA



#TimeForMorita

TIME



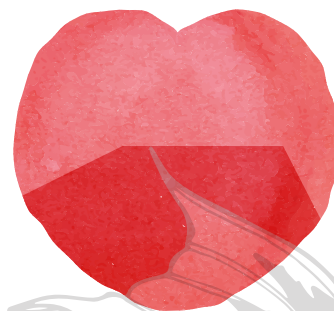
FOR



MORITA



- Nha sĩ có tâm, Nha khoa xứng tầm
- Tự hào thống lĩnh vị thế dẫn đầu
- Tập trung vì giá trị, trách nhiệm vì tương lai





In the Spotlight

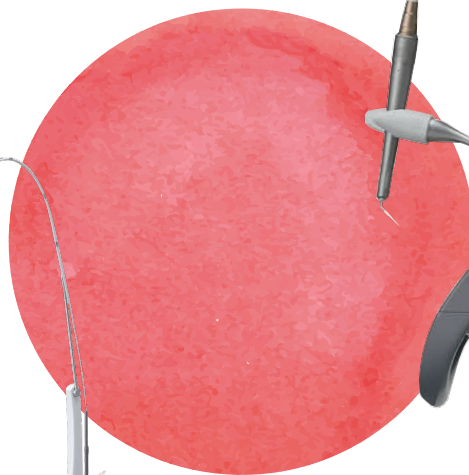
AdvErL EVO Morita là bản giao hưởng hài hòa giữa phong cách thiết kế thời thượng cùng những tính năng kỹ thuật hiện đại của một thiết bị laser điều trị

Laser nha khoa Erwin AdvErL EVO ❤️

- Phương pháp mới, dịch vụ mới, doanh thu mới
- Đơn giản hóa phương pháp, công cụ và vật liệu điều trị
- Không chỉ tốt hơn, là chỉ định tốt nhất cho bệnh nhân của bạn



Xem chi tiết
sản phẩm



- Phương pháp mới cho các chỉ định cũ
- Laser duy nhất sở hữu đồng thời 2 bước sóng 2940nm (hard) và 650nm (soft)
- Gạt bỏ nỗi sợ của bệnh nhân vì không phải phẫu thuật



- 21 đầu tips thiết kế độc quyền cho mọi ứng dụng laser
- Máy laser duy nhất bạn cần, cho cả mô cứng và mô mềm
- Công nghệ sợi sóng đầu tiên trên thế giới (*)

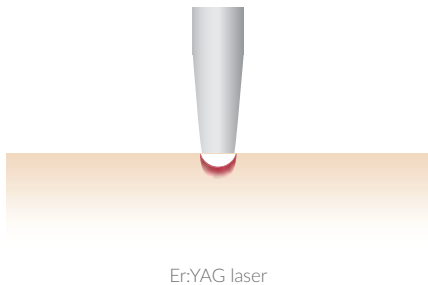
(*) được cấp bằng sáng chế US5729646A (Google Patents)



- Đường nước và đường khí riêng biệt, tránh nhiễm khuẩn ở mức cao nhất
- 20 chương trình điều trị được cài đặt sẵn, phù hợp với mọi yêu cầu điều trị
- Tay cầm uyển chuyển, cho phép tiếp cận mọi khu vực trong khoang miệng



Er:YAG - Chìa khóa công nghệ thành công cho mọi ca điều trị ❤️



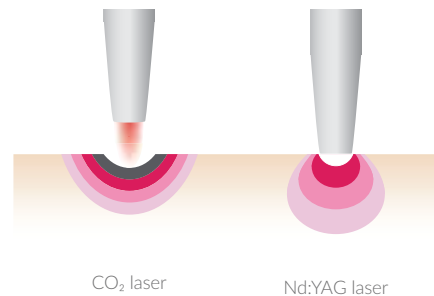
Er:YAG laser

Không đau, khả năng lành thương nhanh

- Chế độ hấp thụ nhiệt ở mức thấp nhất
- Không đâm sâu vào các mô do hệ số hấp thụ nước cao hơn 12-18 lần so với CO₂
- Ít đau, khả năng lành thương nhanh và không để lại sẹo

Phòng ngừa nhiễm khuẩn ở mức cao nhất

- Giảm tối đa chấn thương cơ học cho các mô lân cận khi cắt xương răng
- Khử khuẩn an toàn tuyệt đối trên mọi bề mặt răng trong thủ thuật nha chu
- Không tạo quá trình cacbon hóa, bề mặt không bị hư do nhiệt



CO₂ laser

Nd:YAG laser



Xử lý mượt mà, vận hành dễ dàng

- Cáp sợi sáng và cánh tay điều trị di chuyển linh hoạt, giúp nha sĩ hoàn toàn tự do trong điều trị
- Hệ thống nước cất và khí nén hoạt động ngay khi khởi động
- Khoảng linh hoạt của tay cầm lên tới 600mm, đáp ứng mọi tư thế điều trị



Nhỏ gọn, thanh lịch

- Vừa xinh với mọi khu điều trị
- Di chuyển dễ dàng, thuận tiện nhờ bánh dẫn hướng và tay kéo hai chiều
- Tay cầm thiết kế độc đáo, nhẹ chỉ 50gram, nhẹ nhàng trong từng cử động điều trị



Định vị chắc chắn

Vị trí của móc treo tay cầm có thể được thay đổi để phù hợp với từng nha sĩ. Móc treo được cố định bằng nam châm, đảm bảo không rơi khi di chuyển



Kiểm soát nhiễm trùng

Tay khoan móc treo dễ tháo, lắp để hấp tiệt trùng giúp tránh nhiễm trùng ở mức cao nhất

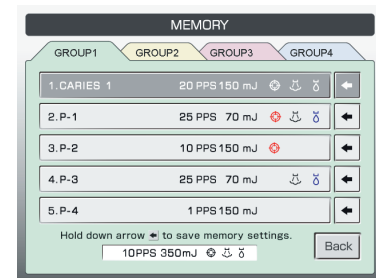


Giao diện trực quan, dễ nhìn

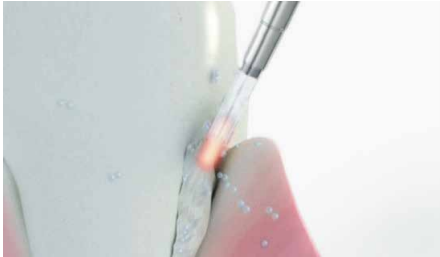
- Màn hình hiển thị dễ đọc
- Xác nhận nhanh chóng các cài đặt

Màn hình cảm ứng lớn, rõ ràng

- Bề mặt hoàn toàn phẳng, dễ lau chùi
- Có 20 chế độ điều trị, dễ dàng truy xuất
- Nhật ký vận hành được lưu trên thẻ nhớ, kết nối với máy tính mỗi khi cần xem lại



Erwin AdvErL EVO - Thiết bị toàn năng, hiệu quả tuyệt vời trên cả mô cứng và mềm ❤️



Điều trị nha chu

- Cắt/ạo túi lợi
- Lấy cao răng
- Điều trị cười hở lợi
- Cắt đốt áp xe



Điều trị mô mềm

- Cắt phanh môi và phanh lưỡi
- Cắt lợi trùm
- Điều trị viêm niêm mạc miệng
- Loại bỏ hắc sắc tố



Điều trị mô cứng

- Loại bỏ sâu răng
- Điều trị nhạy cảm ngà răng

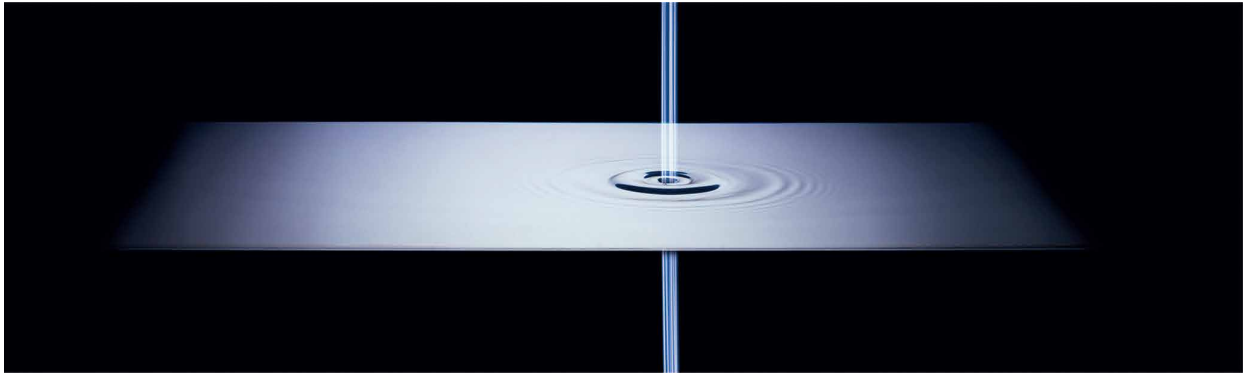
Điều trị nội nha

- Sửa soạn và làm sạch ống tủy
- Cắt bỏ nang chân răng
- Loại bỏ các mô bệnh lý và các mô tăng sản
- Phẫu thuật cắt chóp
- Cắt nướu tạo vạt

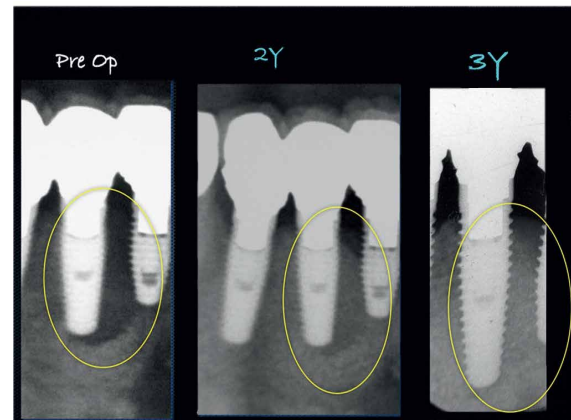


Case study

Giải quyết triệt để viêm quanh implant



Viêm quanh implant là một căn bệnh hiện đang là một vấn đề gây nhiều thách thức cho các chuyên gia. Nghiên cứu cho thấy không có phương pháp điều trị dứt điểm, không có bằng chứng nào dẫn đến kết quả vĩnh viễn và có thể dự đoán được. Giờ đây, dưới sự lãnh đạo của Tiến sĩ Atsuhiko Yamamoto của Viện Nghiên cứu Nha khoa Tiên tiến Nhật Bản, Perio-Implant Bệnh viện AUTIS, một liệu pháp được phát triển hiệu quả đã đạt được thành công lớn ở Nhật Bản trong 5 năm.



Ứng dụng công nghệ Er: YAG của AdvErL Evo, mô sẽ tái tạo trong thời gian dài và vi khuẩn bị loại bỏ vĩnh viễn bằng cách sử dụng năng lượng của tia laser. Đó là một phương pháp xử lý nhiệt cực thấp không can thiệp vào quá trình xâm lấn và loại bỏ lớp cacbonat hóa. Với phương pháp này, khử nhiễm bề mặt implant bị nhiễm trùng, tiền đề cho bước ghép xương. Tính chất độc đáo của AdvErL Evo chính là bước sóng của nó. So với các loại laser khác, độ hấp thụ nước lớn hơn gấp 12-18 lần.

Nguồn: Revolutionary New Treatment for Peri-implantitis - Catalog laser 2018

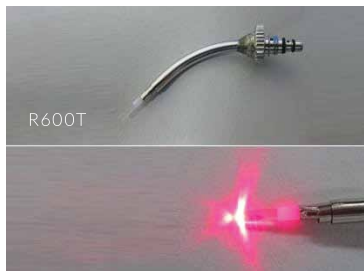
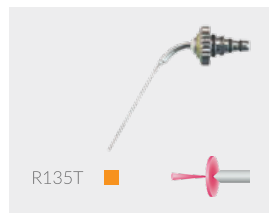
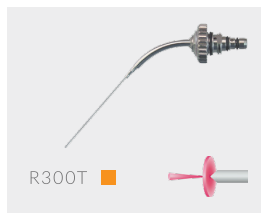
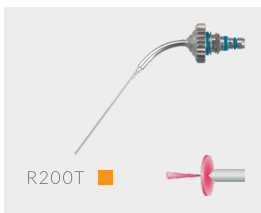
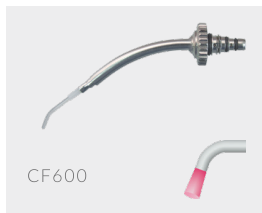
Nhiều đầu laser, đa dạng lựa chọn

Một trong những điểm nổi bật của Erwin AdvErL EVO là sự đa dạng đầu laser. Thiết bị có tổng cộng 21 đầu laser, đáp ứng mọi giải pháp điều trị cả mô cứng và mềm. Đặc biệt, nguồn cấp nước và khí được tích hợp vào đầu tay cầm, nơi chùm laser được truyền và phát ra, giúp căn chỉnh luồng phun một cách chính xác

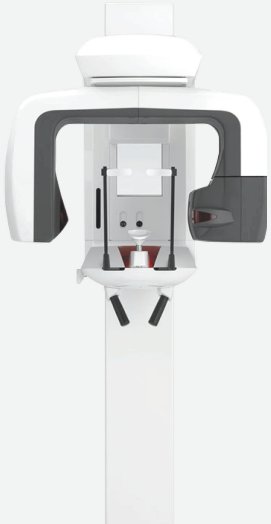


Do not insert this part if there is a danger of subcutaneous emphysema.
Also you can turn off the air without stopping the water





#TimeForMorita



Veraviewepocs 3D R100



Veraview IC5 HD



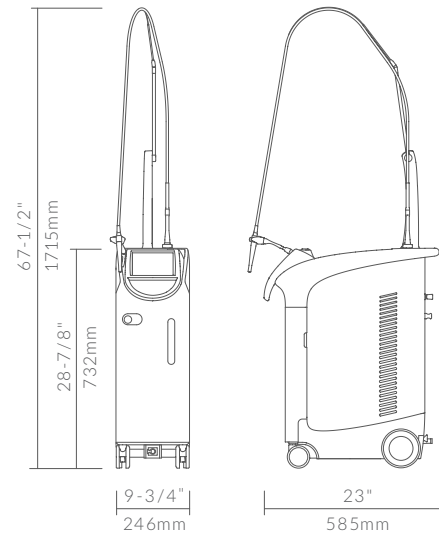
Signo T500



Signo G10 II S

Thông số kỹ thuật

Tên thương mại:	AdvErL Evo
Model:	MEY-1-A
Điện áp:	AC 100V - 240V ±10% 50/60 Hz
Công suất tiêu thụ:	1.5 kVA (ở đầu ra tối đa)
Loại Laser:	Class 4 (Er:YAG), Class 2 (Chùm hướng)
Bước sóng:	2940nm
Cơ chế hoạt động:	Điện xung
Năng lượng Laser:	30~400mJ/ 1~10PPS 30~170mJ/ 20PPS 30~80mJ/ 25PPS
Tỷ lệ lặp xung:	1, 3.3, 5, 10, 20, 25PPS
Chùm tia:	LD (Đỏ)
Bước sóng:	650±15nm
Phương pháp làm mát:	Bằng nước (Dự trữ tích hợp)
Kích thước:	(Ngang)246mm × (Sâu) 585mm × (Cao) 732mm
Khối lượng:	Khoảng 49kg





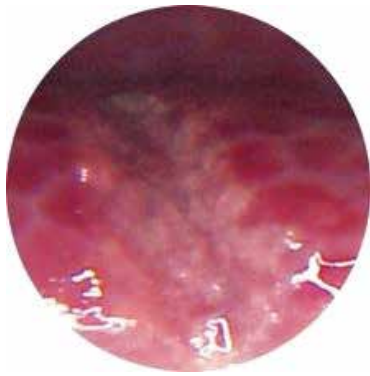
Hand- & Winkelstücke / Instrumente



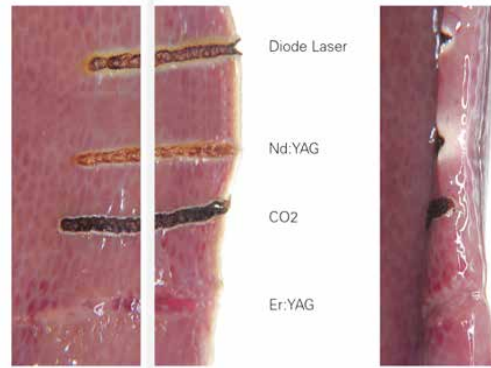
Tri Auto ZX2



AdvErL EVO



Riêng đối với laser Er: YAG không tạo quá trình carbon hóa, bề mặt cắt không bị hư hỏng bởi nhiệt, tránh tạo sẹo, ít đau và chảy máu



Một lá gan lợn được cắt bởi 4 loại tia laser

Chính sách hậu mãi chỉ có tại Anh & Em

● Vận chuyển tận nơi

Giao hàng tận nơi và không phát sinh chi phí khác.

Vận chuyển toàn quốc, chỉ cần Bác sĩ chọn ngày lắp đặt, Anh & Em sẽ có mặt.

● Chính sách bảo hành*

Các thiết bị được bảo hành theo tiêu chuẩn của nhà sản xuất J.Morita Nhật Bản, thời gian bảo hành là 3 năm.

Trong thời gian bảo hành máy, công ty hỗ trợ máy dự phòng để sử dụng thay thế, không làm gián đoạn vận hành phòng khám.

● Chính sách đổi trả*

Đổi trả trong 15 ngày đầu nếu Bác sĩ không hài lòng với bất kì lí do gì, được hoàn lại 100% chi phí thanh toán trước đó (đảm bảo quyền lợi nêu rõ trong hợp đồng).

● Hỗ trợ bảo dưỡng, đào tạo

Anh & Em thường tổ chức các chương trình bảo dưỡng miễn phí định kỳ, thiết bị của Quý khách hàng được bảo dưỡng theo đúng tiêu chuẩn của Hãng. Đồng thời, Anh & Em luôn hỗ trợ đào tạo chuyên viên phụ trách việc bảo dưỡng và sửa chữa bên Quý khách hàng với mục đích khai thác tối đa hiệu năng của thiết bị.

() Một số chính sách có thể cập nhật mà không kịp báo trước, vui lòng liên hệ 1800 234 519*

Chính sách ưu đãi thanh toán dành riêng cho Quý khách hàng của Anh & Em



(*) Một số chính sách có thể cập nhật mà không kịp báo trước, vui lòng liên hệ 1800 234 519



Thank you!

Chúng tôi tin rằng, bản hòa âm của chất lượng, đến từ bề dày lịch sử 100 năm - Morita, cùng với dịch vụ khách hàng nổi bật đến từ nhiệt huyết và tuổi trẻ - Anh & Em, sẽ mang những giá trị phát triển và trường tồn đến với quý vị nha sĩ và khách hàng nha khoa Việt Nam. Cảm ơn vì những đồng hành!

With love, from Anh & Em ❤️



Trụ sở chính:

Sảnh B, Tòa N09B1,
Thành Thái, Cầu Giấy, Hà Nội

 ane.vn

Chi nhánh HCM:

230C Lê Văn Sỹ,
Tân Bình, TP. Hồ Chí Minh

 **1800 234 519**

Trung tâm bảo hành:

1148 Đường 3/2,
Quận 11, TP. Hồ Chí Minh

“

J.Morita và 7 giá trị cốt lõi

1. Mọi hoạt động của chúng tôi hướng đến tính nhân văn. Tính nhân văn ấy phù hợp với các giá trị của J. Morita và tạo dựng niềm tin của nhân viên và khách hàng với Công ty. 紳商 Shin-Sho
2. J. Morita là tổ chức luôn học tập không ngừng. Học hỏi, tôn trọng lẫn nhau và chúng tôi tin rằng sự hỗ trợ giữa các đồng nghiệp là điều đặc biệt quan trọng. 四 恩 Sion
3. Chúng tôi nuôi dưỡng và phát huy các nhân lực tiềm năng, có khả năng phát triển và có đủ năng lực để trở thành các nhà lãnh đạo tương lai, với tinh thần cầu tiến và không sợ thất bại. 進取の精神 Shin-Shu No Sei-Shin
4. Chúng tôi thích nghi và tuân thủ, xứng đáng là công dân gương mẫu trong xã hội và chúng tôi tự hào là nhân viên của Morita.
5. Chúng tôi coi trọng đồng nghiệp cũng như sự thăng tiến trong sự nghiệp, tìm cách để trở thành một doanh nghiệp với văn hóa cởi mở giúp nhân viên có được sự gắn kết tối đa và đạt được sự tin cậy tuyệt đối của khách hàng.
6. Với chúng tôi: Khách hàng là trung tâm! Mọi hoạt động hợp tác với khách hàng và các đối tác thương mại đều dựa trên sự tôn trọng và tin tưởng tuyệt đối.
7. Morita DNA - Cốt lõi truyền thống cho sản phẩm và dịch vụ của chúng tôi, là cơ sở cho hiện tại và định hướng cho tương lai của J.Morita. Chúng tôi luôn phát triển điều này một cách có trách nhiệm.

”



#TimeForMorita



Vietnam Morita Owners Group

*“VMOG - Người bạn đồng hành giúp bạn tìm thấy
các giải pháp tăng trưởng lợi nhuận Nha khoa của mình”*

- Là cộng đồng các nha sĩ tiến bộ, mong muốn cùng góp sức cho sự phát triển của ngành nha Việt Nam
- Là nơi bạn có thể nhận được những giá trị, những kiến thức giúp nâng cao trình độ nghề nghiệp...
- Là nơi bạn cùng chia sẻ sở thích, giao lưu, học hỏi để bổ sung kiến thức chuyên môn
- Là nơi bạn nhận được sự hỗ trợ tốt nhất để phát triển sự nghiệp nha khoa của mình

 vmog.vn



#TimeForMorita